

serie EW2



Accessori disponibili Available accessories



SB-UV
Pag. 16



MIC1
Microfono stagno
Waterproof microphone
Pag. 16



MIC2
Microfono standard
Standard microphone
Pag. 16

IT Avisatore elettronico omologato costituito da altoparlante, pannello di controllo a membrana incassabile e centralina elettronica. Membrana acustica con nuovo sistema di riscaldamento ultrasonico. Omologazioni RINA, LLOYD'S REGISTER MCA, BUREAU VERITAS, NMMA e BSH in accordo alle norme internazionali COLREG 1972 IMO classe IV. Con accessori di montaggio.

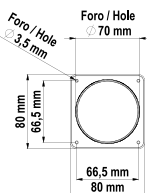
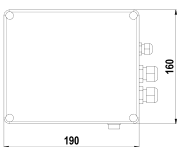
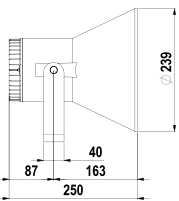
DE Elektronische Schallsignalanlage. Beinhaltet Lautsprecher, elektronische Einheit, eingebautes, kabelloses Kontrollpaneel mit Membran. Akustische Membran mit ultrasonischem Wärmesystem. Zulassung vom RINA, LLOYD'S REGISTER MCA, BUREAU VERITAS, NMMA und BSH. Gemäss den internationalen Regeln COLREG 1972 IMO Klasse IV. Mit Montageset.

FR Avertisseur électronique homologué constitué d'un ensemble haute-parleur, panneau de contrôle encastrable à membrane et fiche électronique. Membrane acoustique avec nouveau système de chauffage ultrasonique. Homologations RINA, LLOYD'S REGISTER MCA, BUREAU VERITAS, NMMA et BSH, d'accord avec les normes internationales COLREG 1972 IMO classe IV. Avec accessoires de montage.

EN Approved electronic whistle complete with loudspeaker, built-in membrane control panel and electronic controller. New ultrasonic heating system for improved acoustic membrane performance. Meets COLREG 1972 IMO class IV international regulations with RINA, LLOYD'S REGISTER MCA, BUREAU VERITAS, NMMA and BSH homologations. Includes mounting kit.

ES Avisador electrónico homologado constituido por grupo altavoz, panel de control a membrana empotrable y unidad electrónica. Mejoradas prestaciones de la membrana acústica con nuevo sistema de calefacción ultrasónica. Homologaciones RINA, LLOYD'S REGISTER MCA, BUREAU VERITAS, NMMA y BSH de acuerdo a las normas COLREG 1972 IMO Clase IV. Con accesorios de montaje.

PO Aparelho de sinalização electrónico homologado, constituído por altifalante, painel de controle de encaixe a membrana e unidade electrónica. Membrana acústica com sistema de aquecimento ultra-sónico. Homologações: RINA, LLOYD'S REGISTER MCA, BUREAU VERITAS, NMMA e BSH, de acordo com as regras do Ripeam COLREG 1972 IMO classe IV. Com accesorios de montagem.



TIPO TYPE	CODICE PART NUMBER	VOLTS	AMP.	dB [$\frac{1}{3}$ OCT.] [1 m]	Hz	DIMENSIONI DIMENSIONS mm	Pcs. x carton
EW2	150 040 12	12	3	122	675	249x237	1
EW2	150 040 13	24	1,5	122	675	249x237	1
EW2-M	150 041 12	12	3	122	675	249x237	1
EW2-M	150 041 13	24	1,5	122	675	249x237	1
EW2-MS	150 044 12	12	3	122	675	249x237	1
EW2-MS	150 044 13	24	1,5	122	675	249x237	1

TIPO TYPE	CODICE PART NUMBER	TROMBA HORN	NEBBIA FOG	VHF INPUT	MICROFONO MICROPHONE	SIRENA SIREN
EW2	150 040 12					
EW2	150 040 13	•	•			
EW2-M	150 041 12	•	•	•	•	
EW2-M	150 041 13	•	•	•	•	
EW2-MS	150 044 12	•	•	•	•	•
EW2-MS	150 044 13	•	•	•	•	•